



آسان
صنعت
ABSAN SANAT



www.absansanat.com

تولیدکننده انواع اتصالات پلی اتیلن و پلی پروپیلن



شرکت تولیدی آفسان صنعت (سهامی خاص) در سال ۱۳۷۴ با هدف اجرای پروژه های آبرسانی شهری و روستایی و آبیاری تحت فشار در راستای توسعه و آبادانی میهن عزیزمان ایران و بهینه سازی مصرف آب، این گوهر گرانمایه، تأسیس و در سال ۱۳۷۸ اقدام به تولید انواع اتصالات پلی اتیلن و پلی پروپیلن فشار قوی نموده است.

این شرکت پس از اخذ پروانه بهره برداری در زمینه تولید اتصالات آبیاری پلی پروپیلن و پلی اتیلن از اداره کل صنایع خراسان، کیفیت محصولات تولیدی را سرلوحه کار خود قرار داده و در جهت نیل به این هدف، با استفاده از پرسنل مجرب و مواد اولیه مرغوب و با بهره گیری از پیشرفته ترین ماشین آلات و تجهیزات، گامهای بلندی در سطح ملی و کشوری برداشته و به عنوان اولین واحد در ایران، موفق به اخذ دو پروانه کاربرد علامت استاندارد در زمینه تولید «اتصالات مکاتیکی لوله های پلی اتیلن فشار قوی» و «بست کمربندی پلاستیکی لوله های پلی اتیلن تحت فشار» از اداره کل استاندارد و تحقیقات صنعتی خراسان رضوی گردیده است. این شرکت در جهت توسعه محصولات و سبد کالایی خود و نیاز بازار، به عنوان بزرگترین واحد تولیدی در شرق و شمال شرق کشور اقدام به تولید «اتصالات جوشی فشار قوی پلی اتیلن» و «اتصالات رزوه ای (دنده ای) پلیمری» و «سرشیلنگی ها» نموده است که قبلاً این نوع اتصالات از سایر استانها تأمین می شده است.

این شرکت با چندین ثبت اختراع، به عنوان اولین واحد در ایران اقدام به تولید سری کامل «مغزی های تبدیل دنده ای پلیمری» از سایز ۱/۲ اینچ تا ۴ اینچ و کلمپ جهت اتصالات نموده است.

این شرکت با توجه به گواهی های کیفیت اخذ شده از مرکز توسعه مکانیزاسیون کشاورزی، دارای مجوز دفتر توسعه سامانه های نوین آبیاری از معاونت آب و خاک و صنایع جهاد کشاورزی مبنی بر عرضه محصولات تولیدی خود در پروژه های آبیاری تحت فشار در کشاورزی می باشد که هر سه سال این گواهی ها و مجوز تمدید می گردد و نام این شرکت در لیست تولیدکنندگان مجاز می باشد.

این شرکت با توجه به اینکه محصولات خود را بر طبق دستورالعمل آب و فاضلاب کشوری تولید می کند، یکی از تأمین کنندگان مجاز آب و فاضلاب استانها می باشد.

همچنین در جهت تکمیل مدارک کیفیتی خود و دستیابی به بازارهای بین المللی و عرضه محصولات خود به خارج از این مرز و بوم، اقدام به گرفتن پنج گواهینامه بین المللی سیستم مدیریت و دو جایزه بین المللی کیفیت و ستاره طلایی کیفیت از طرف BQS انگلستان به شرح ذیل نموده است:

۱- گواهینامه سیستم مدیریت کیفیت ISO 9001:2015

۲- گواهینامه سیستم مدیریت محیط زیست ISO 14001:2015

۳- گواهینامه سیستم مدیریت ایمنی و بهداشت شغلی ISO 45001:2018

۵- گواهینامه سیستم مدیریت بهداشت شغلی، ایمنی و محیط زیست ISO HSE-MS

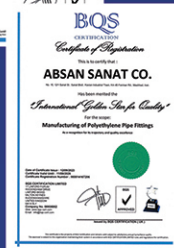
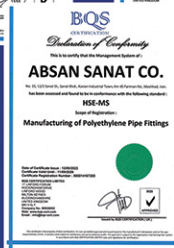
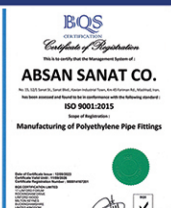
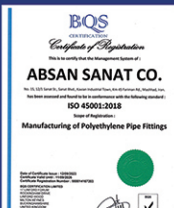
۶- جایزه بین المللی کیفیت international quality award

۷- ستاره طلایی بین المللی کیفیت international golden star for quality

این شرکت با ارائه خدمات گسترده به خریداران و تلاش برای دستیابی به موفقیت های روزافزون و همچنین ارائه کیفیت بالا در محصولات خود، سعی نموده که نام **آفسان صنعت** نزد تمامی متخصصان و صاحب نظران با مفهوم «کیفیت مطلوب» مترادف شده و رضایت تمامی کسانی که به کار کرد کیفی محصولات اهمیت می دهند را جلب نماید.



ABSAN SANAT



افتخارات
Honors



Reducing Coupling

رابط تبدیل

Size (mm)	Qty / Box	Code
25 * 20	130	31202502001
32 * 20	84	31203202001
32 * 25	84	31203202501
40 * 25	54	31204002501
40 * 32	45	31204003201
50 * 32	30	31205003201
50 * 40	30	31205004001
63 * 32	24	31206303201
63 * 40	22	31206304001
63 * 50	20	31206305001
75 * 50	12	31207505001
75 * 63	10	31207506301
90 * 63	5	31209006301
90 * 63	15	31209006302
90 * 75	5	31209007501
90 * 75	15	31209007502
110 * 63	6	31211006301
110 * 63	10	31211006302
110 * 75	6	31211007501
110 * 75	10	31211007502
110 * 90	6	31211009001
110 * 90	10	31211009002



Straight Coupling

رابط

Size (mm)	Qty / Box	Code
20 * 20	160	31202000001
25 * 25	129	31202500001
32 * 32	84	31203200001
40 * 40	36	31204000001
50 * 50	26	31205000001
50 * 50	52	31205000002
63 * 63	16	31206300001
63 * 63	32	31206300002
75 * 75	10	31207500001
75 * 75	20	31207500002
90 * 90	9	31209000001
90 * 90	15	31209000002
110 * 110	6	31211000001
110 * 110	10	31211000002



Female Elbow

زانو ماده

Size (mm.inch)	Qty / Box	Code
20 * 1/2	200	32002001201
25 * 3/4	160	32002503401
32 * 1/2	84	32003201201
32 * 3/4	84	32003203401
32 * 1"	84	32003210001
40 * 3/4	40	32004003401
40 * 1"	40	32004010001
40 * 1 1/4	40	32004011401
50 * 1"	30	32005010001
50 * 1 1/4	30	32005011401
50 * 1 1/2	30	32005012001
63 * 2	20	32006320001
75 * 2 1/2	8	32007521201
90 * 3	6	32009030001
110 * 4	4	32011040001



Male Adaptor

اتصال نر

Size (mm.inch)	Qty / Box	Code
20 * 1/2	220	31102001201
25 * 3/4	185	31102503401
32 * 1"	120	31103210001
40 * 1 1/4	60	31104011401
50 * 1 1/2	45	31105011201
63 * 1 1/2	24	31106311201
63 * 2	21	31106320001
63 * 2	42	31106320002
75 * 2	16	31107520001
75 * 2 1/2	16	31107521201
90 * 3	9	31109030001
110 * 4	12	31110400002



Male Tee

سه راه نر

Size (mm.inch)	Qty / Box	Code
20 * 1/2 * 20	130	32402001201
25 * 3/4 * 25	90	32402503401
32 * 1" * 32	54	32403210001
40 * 1" * 40	26	32404010001
40 * 1 1/4 * 40	26	32404011401
50 * 1 1/4 * 50	16	32405011401
50 * 1 1/2 * 50	16	32405011201
63 * 2 * 63	10	32406320001
75 * 2 1/2 * 75	6	32407521201
90 * 3 * 90	5	32409030001
110 * 4 * 110	2	32411040001



Female Tee

سه راه ماده

Size (mm.inch)	Qty / Box	Code
20 * 1/2 * 20	130	32302001201
25 * 1/2 * 25	90	32302501201
25 * 3/4 * 25	90	32302503401
32 * 1/2 * 32	60	32303201201
32 * 3/4 * 32	60	32303203401
32 * 1" * 32	60	32303210001
40 * 3/4 * 40	30	32304003401
40 * 1" * 40	30	32304010001
40 * 1 1/4 * 40	30	32304011401
50 * 1" * 50	22	32305010001
50 * 1 1/4 * 50	22	32305011401
50 * 1 1/2 * 50	22	32305011201
63 * 1 1/4 * 63	12	32306311401
63 * 1 1/2 * 63	12	32306311201
63 * 2 * 63	12	32306320001
75 * 2 1/2 * 75	5	32307521201
90 * 3 * 90	6	32309030001
110 * 4 * 110	2	32311040001



90° Elbow

زانو مساوی

Size (mm)	Qty / Box	Code
20 * 20	128	32202000001
25 * 25	112	32202500001
32 * 32	72	32203200001
40 * 40	30	32204000001
50 * 50	20	32205000001
50 * 50	40	32205000002
63 * 63	12	32206300001
63 * 63	24	32206300002
75 * 75	8	32207500001
75 * 75	16	32207500002
90 * 90	8	32209000002
110 * 110	4	32211000001



End Plug

در پوش انتهایی پیچی

Size (mm)	Qty / Box	Code
20	280	31302000001
25	200	31302500001
32	140	31303200001
40	75	31304000001
50	50	31305000001
63	30	31306300001
75	20	31307500001
90	9	31309000001
110	6	31311000001

اولین دارنده نشان استاندارد ملی ایران در زمینه تولید اتصالات مکانیکی برای لوله های پلی اتیلن فشار قوی

کاربرد:

این اتصالات از جنس پلی پروپیلن، در خطوط لوله های پلی اتیلن و پلی پروپیلن تا فشار حداکثر ۱۰ بار از سایز ۲۰ میلیمتر تا ۱۱۰ میلیمتر قابل استفاده است.

standard: INSO 21264, ISO 17885



Reducing Tee

سه راه تبدیل

Size (mm)	Qty / Box	Code
25*20*25	70	32502502001
32*20*32	48	32503202001
32*25*32	48	32503202501
40*25*40	24	32504002501
40*32*40	22	32504003201
50*32*50	14	32505003201
50*40*50	14	32505004001
63*32*63	8	32506303201
63*40*63	8	32506304001
63*50*63	8	32506305001
75*50*75	5	32507505001
75*50*75	10	32507505002
75*63*75	5	32507506301
75*63*75	10	32507506302
90*63*90	5	32509006301
90*75*90	5	32509007501
110*63*110	2	32511006301
110*75*110	2	32511007501
110*90*110	2	32511009001



Female Adaptor

اتصال ماده

Size (mm.inch)	Qty / Box	Code
20 * 1/2	240	31002001201
25 * 3/4	185	31002503401
32 * 1	128	31003201001
40 * 1 1/4	60	31004011401
50 * 1 1/2	45	31005011201
63 * 2	27	31006320001
75 * 2	16	31007520001
75 * 2 1/2	16	31007521201
90 * 2	9	31009020001
90 * 2 1/2	9	31009021201
90 * 3	9	31009030001
110 * 3	6	31011030001
110 * 4	6	31011040001
110 * 4	12	31011040002



90° Tee

سه راه مساوی

Size (mm)	Qty / Box	Code
20*20*20	100	32502000001
25*25*25	70	32502500001
32*32*32	48	32503200001
40*40*40	22	32504000001
50*50*50	14	32505000001
50*50*50	28	32505000002
63*63*63	6	32506300001
63*63*63	10	32506300007
63*63*63	20	32506300002
75*75*75	5	32507500001
75*75*75	10	32507500002
90*90*90	5	32509000001
110*110*110	2	32511000001



Male Elbow

زانو نر

Size (mm.inch)	Qty / Box	Code
20*1/2	220	32102001201
25*3/4	160	32102503401
32*1	100	32103201001
40*1	45	32104010001
40*1 1/4	45	32104011401
50*1 1/4	30	32105011401
50*1 1/2	30	32105011201
63*2	20	32106320001
75*2 1/2	10	32107521201
90*3	6	32109030001
110*4	4	32111040001



Flange Adaptor

اتصال فلانچ دار

Size (mm.inch)	Qty / Box	Code
63 * 2	12	31406320002
75 * 2 1/2	9	31407521201
90 * 3	9	31409030002
90 * 4	6	31409040001
110 * 4	6	31411040001



۱- اسپلیت: از پلی استال

Split Ring: From Polyacetal

۲- بوشینگ: از پلی اتیلن

Bushing: From Polyethylene - LDPE

۳- اورینگ: از لاستیک طبیعی (با SBR یا EPDM)

O-Ring: From Natural Rubber (SBR, EPDM)

۴- بدنه: از پلی پروپیلن کوپلیمر

Body: From Polypropylene Copolymer

۵- سرپیچ از پلی پروپیلن کوپلیمر

Nut: From Polypropylene Copolymer



Saddle Single Outlet

کمر بند یک طرف انشعاب پلیمری

تعداد بیج ۳ عدد		
Size (mm.inc)	Qty/Box	Code
20*1/2	300	32602001201
25*1/2	200	32602501201
25*3/4	200	32602503401
32*1/2	130	32603201201
32*3/4	130	32603203401
32*1	130	32603210001
40*1/2	100	32604001201
40*3/4	100	32604003401
40*1	100	32604010001
تعداد بیج ۴ عدد		
Size (mm.inc)	Qty/Box	Code
32*1/2	300	32603201204
32*3/4	300	32603203404
40*1/2	200	32604001204
40*3/4	200	32604003404
50*1/2	100	32605001201
50*3/4	100	32605003401
50*1	100	32605010001
50*1/4	100	32605011401
63*1/2	84	32606301201
63*3/4	84	32606303401
63*1	84	32606310001
63*1/4	70	32606311401
63*1/2	70	32606311201
63*2	70	32606320001
75*1/2	50	32607501201
75*3/4	50	32607503401
75*1	50	32607510001
75*1/4	45	32607511401
75*1/2	45	32607511201
75*2	45	32607520001
90*1/2	40	32609001201
90*3/4	40	32609003401



Saddle Single Outlet

کمر بند یک طرف انشعاب پلیمری

تعداد بیج ۴ عدد		
Size (mm.inc)	Qty/Box	Code
90*1	40	32609010001
90*1/4	40	32609011401
90*1/2	40	32609011201
90*2	40	32609020001
110*1/2	30	32611001201
110*3/4	30	32611003401
110*1	30	32611010001
110*1/4	30	32611011401
110*1/2	30	32611011201
110*2	30	32611020001
125*1/2	26	32612501201
125*3/4	26	32612503401
125*1	26	32612510001
125*1/4	22	32612511401
125*1/2	22	32612511201
125*2	22	32612520001
125*2/2	20	32612521201
تعداد بیج ۶ عدد		
Size (mm.inc)	Qty/Box	Code
160*1/2	12	32616001201
160*3/4	12	32616003401
160*1	12	32616010001
160*1/4	12	32616011401
160*1/2	12	32616011201
160*2	12	32616020001
160*2/2	10	32616021201
160*3	10	32616030001
200*1/2	6	32620001201
200*1/2	9	32620001202
200*3/4	6	32620003401
200*3/4	9	32620003402
200*1	6	32620010001
200*1	9	32620010002



Saddle Single Outlet

کمر بند یک طرف انشعاب پلیمری

تعداد بیج ۶ عدد		
Size (mm.inc)	Qty/Box	Code
200*1/4	6	32620011401
200*1/4	9	32620011402
200*1/2	6	32620011201
200*1/2	9	32620011202
200*2	6	32620020001
200*2	9	32620020002
200*2/2	6	32620021201
200*2/2	9	32620021202
200*3	6	32620030001
200*3	9	32620030002
200*4	6	32620040001
200*4	9	32620040002
250*1/2	6	32625001201
250*1/2	9	32625001202
250*3/4	6	32625003401
250*3/4	9	32625003402
250*1	6	32625010001
250*1	9	32625010002
250*1/4	6	32625011401
250*1/4	9	32625011402
250*1/2	6	32625011201
250*1/2	9	32625011202
250*2	6	32625020001
250*2	9	32625020002
250*2/2	6	32625021201
250*2/2	9	32625021202
250*3	6	32625030001
250*3	9	32625030002
250*4	6	32625040001
250*4	9	32625040002

اولین دارنده نشان استاندارد ملی ایران در زمینه تولید بستهای کمربندی پلیمری برای لوله های پلی اتیلنی تحت فشار

کمربندهای انشعاب برنجی



Clamp Saddle with Brass Connector

کمر بند انشعاب برنجی

Size (mm.inc)	Qty/Box	Code
32*1/2	100	32803201201
32*3/4	100	32803203401
32*1	100	32803210001
40*1/2	80	32804001201
40*3/4	80	32804003401
40*1	80	32804010001
50*1/2	80	32805001201
50*3/4	80	32805003401
50*1	80	32805010001



Clamp Saddle with Brass Connector

کمر بند انشعاب برنجی

Size (mm.inc)	Qty/Box	Code
63*1/2	50	32806301201
63*3/4	50	32806303401
63*1	50	32806310001
75*1/2	50	32807501201
75*3/4	50	32807503401
75*1	50	32807510001
90*1/2	40	32809001201
90*3/4	40	32809003401
90*1	40	32809010001



Clamp Saddle with Brass Connector

کمر بند انشعاب برنجی

Size (mm.inc)	Qty/Box	Code
110*1/2	30	32811001201
110*3/4	30	32811003401
110*1	30	32811010001
125*1/2	24	32812501201
125*3/4	24	32812503401
125*1	24	32812510001
160*1/2	12	32816001201
160*3/4	12	32816003401
160*1	12	32816010001

کاربرد:

این اتصالات از جنس پلی پروپیلن در انشعاب گیری سریع از خطوط لوله های پلی اتیلن تا فشار حداکثر ۱۰ بار، از سایز ۲۰ میلیمتر تا ۲۵۰ میلیمتر با انشعاب ۱/۲ اینچ تا ۴ اینچ قابل استفاده می باشد.

standard: INSO 8996 , ISO 13460-1



Two Ways Saddle

کمر بند دو طرف انشعاب پلیمری

تعداد پیچ ۲ عدد

Size (mm.inc)	Qty / Box	Code
20*1/2	300	32902001201
25*1/2	200	32902501201
25*3/4	200	32902503401
32*1/2	100	32903201201
32*3/4	100	32903203401
32*1	100	32903210001
40*1/2	80	32904001201
40*3/4	80	32904003401
40*1	80	32904010001

تعداد پیچ ۴ عدد

32*1/2	100	32903201204
32*3/4	100	32903203404
40*1/2	80	32904001204
40*3/4	80	32904003404
50*1/2	50	32905001201
50*3/4	50	32905003401
50*1	50	32905010001
50*11/4	50	32905011401
63*1/2	50	32906301201
63*3/4	50	32906303401
63*1	50	32906310001
63*11/4	50	32906311401
63*11/2	50	32906311201
63*2	50	32906320001
75*1/2	25	32907501201



Two Ways Saddle

کمر بند دو طرف انشعاب پلیمری

تعداد پیچ ۴ عدد

Size (mm.inc)	Qty / Box	Code
75*3/4	25	32907503401
75*1	25	32907510001
75*11/4	25	32907511401
75*11/2	25	32907511201
75*2	25	32907520001
90*1/2	20	32909001201
90*3/4	20	32909003401
90*1	20	32909010001
90*11/4	20	32909011401
90*11/2	20	32909011201
90*2	20	32909020001
110*1/2	15	32911001201
110*3/4	15	32911003401
110*1	15	32911010001
110*11/4	15	32911011401
110*11/2	15	32911011201
110*2	15	32911020001
125*1/2	10	32912501201
125*3/4	10	32912503401
125*1	10	32912510001
125*11/4	10	32912511401
125*11/2	10	32912511201
125*2	10	32912520001
125*21/2	10	32912521201



Two Ways Saddle

کمر بند دو طرف انشعاب پلیمری

تعداد پیچ ۶ عدد

Size (mm.inc)	Qty / Box	Code
160*1/2	8	32916001201
160*3/4	8	32916003401
160*1	8	32916010001
160*11/4	8	32916011401
160*11/2	8	32916011201
160*2	8	32916020001
160*21/2	8	32916021201
160*3	8	32916030001
200*1/2	8	32920001201
200*3/4	8	32920003401
200*1	8	32920010001
200*11/4	8	32920011401
200*11/2	8	32920011201
200*2	8	32920020001
200*21/2	8	32920021201
200*3	8	32920030001
200*4	8	32920040001
250*1/2	6	32925001201
250*3/4	6	32925003401
250*1	6	329250010001
250*11/4	6	32925011401
250*11/2	6	32925011201
250*2	6	32925020001
250*21/2	6	32925021201
250*3	6	32925030001
250*4	6	32925040001

PE Butt Fusion Fittings High Pressure

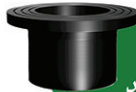
اتصالات جوشی پلی اتیلن فشار قوی



Flange

فلانچ جوشی

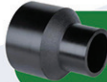
Size (mm)	PN	Qty / Box	Code
63	6	100	33106300131
63	10	100	33106300104
75	6	60	33107500131
75	10	60	33107500104
90	6	35	33109000131
90	10	35	33109000104
110	6	24	33110000131
110	10	24	33110000104
125	6	24	3312500131
125	10	24	3312500104
160	6	15	33116000131
160	6	24	33116000132
160	10	15	33116000104
160	10	24	33116000105
200	6	8	33120000131
200	6	16	33120000132
200	10	8	33120000104
200	10	16	33120000105
250	6	9	33125000132
250	10	9	33125000105



Long Flange

فلانچ جوشی پایه بلند

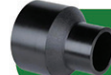
Size (mm)	PN	Qty / Box	Code
250	10	4	33125000204
250	16	4	33125000284



Reducer

تبدیل جوشی

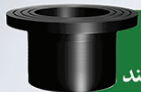
Size (mm)	PN	Qty / Box	Code
63*32	6		33406303232
63*32	10		33406303205
63*40	6		33406304032
63*40	10		33406304005
63*50	6		33406305032
63*50	10		33406305005
75*32	6		33407503232
75*32	10		33407503205
75*40	6		33407504032
75*40	10		33407504005
75*50	6		33407505032
75*50	10		33407505005
75*63	6		33407506332
75*63	10		33407506305
90*50	6	40	33409005032
90*50	10	40	33409005005
90*63	6	40	33409006332
90*63	10	40	33409006305
90*75	6	40	33409007532
90*75	10	40	33409007505
110*50	6	20	33411005032
110*50	10	20	33411005005
110*63	6	20	33411006332
110*63	10	20	33411006305
110*75	6	20	33411007532
110*75	10	20	33411007505
110*90	6	20	33411009032
110*90	10	20	33411009005
125*63	6	24	33412506332
125*63	10	24	33412506305
125*75	6	24	33412507532



Reducer

تبدیل جوشی

Size (mm)	PN	Qty / Box	Code
125*75	10	24	33412507505
125*90	6	24	33412509032
125*90	10	24	33412509005
125*110	6	24	33412511032
125*110	10	24	33412511005
160*63	6	16	33416006332
160*63	10	16	33416006305
160*75	6	16	33416007532
160*75	10	16	33416007505
160*90	6	16	33416009032
160*90	10	16	33416009005
160*110	6	16	33416011032
160*110	10	16	33416011005
160*125	6	16	33416012532
160*125	10	16	33416012505
200*90	6	18	33420009032
200*90	10	18	33420009005
200*110	6	18	33420011032
200*110	10	18	33420011005
200*125	6	18	33420012532
200*125	10	18	33420012505
200*160	6	18	33420016032
200*160	10	18	33420016005
250*90	6	8	33425009032
250*90	10	8	33425009005
250*110	6	8	33425011032
250*110	10	8	33425011005
250*125	6	8	33425012532
250*125	10	8	33425012505
250*160	6	8	33425016032
250*160	10	8	33425016005
250*200	6	8	33425020032
250*200	10	8	33425020005



Long Flange

فلانچ جوشی پایه بلند

Size (mm)	PN	Qty / Box	Code
63	10	30	33106300204
63	16	30	33106300284
75	10	25	33107500204
75	16	25	33107500284
90	10	16	33109000204
90	16	16	33109000284
110	10	12	33110000204
110	16	12	33110000284
125	10	12	33125000204
125	16	12	33125000284
160	10	9	33116000204
160	16	9	33116000284
200	10	6	33120000204
200	16	6	33120000284

اولین تولیدکننده اتصالات جوشی پلی اتیلن فشار قوی در سه استان خراسان رضوی، شمالی و جنوبی

کاربرد:

این اتصالات در خطوط لوله های پلی اتیلن با دو نوع مواد رابچ Pe80 و Pe100 به صورت جوش لب به لب به منظور سیستم های آبرسانی، آبیاری و فاضلابی در فشارهای 6، 10 & 16 Bar قابل استفاده می باشد.

Standard: INSO 14427-3, ISO 4427-3, BS EN 12201-3, DIN 16963, DIN 8074

PE Butt Fusion Fittings High Pressure

اتصالات جوشی پلی اتیلن فشار قوی



90 Equal Tee

سه راه جوشی

Size (mm)	PN	Qty / Box	Code
63*63*63	6		33306300032
63*63*63	10		33306300005
75*75*75	6		33307500032
75*75*75	10		33307500005
90*90*90	6	12	33309000032
90*90*90	10	12	33309000005
110*110*110	6	12	33311000032
110*110*110	10	12	33311000005
125*125*125	6	8	33312500032
125*125*125	10	8	33312500005
160*160*160	6	6	33316000032
160*160*160	10	6	33316000005
200*200*200	6	4	33320000035
200*200*200	10	4	33320000005



90 Reduced Tee

سه راه تبدیل جوشی

Size (mm)	PN	Qty / Box	Code
125*110*125	6	8	33312511032
125*110*125	10	8	33312511005
160*90*160	6	6	33316009032
160*90*160	10	6	33316009005
160*110*160	6	6	33316011032
160*110*160	10	6	33316011005
160*125*160	6	6	33316012532
160*125*160	10	6	33316012505
200*90*200	6	4	33320009035
200*90*200	10	4	33320009005
200*110*200	6	4	33320011035
200*110*200	10	4	33320011005
200*125*200	6	4	33320012535
200*125*200	10	4	33320012505
200*160*200	6	4	33320016035
200*160*200	10	4	33320016005



90 Elbow

زانو جوشی ۹۰ درجه

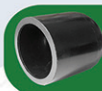
Size (mm)	PN	Qty / Box	Code
63*63	6		33006309032
63*63	10		33006309005
75*75	6		33007509032
75*75	10		33007509005
90*90	6	15	33009009032
90*90	10	15	33009009005
110*110	6	12	33011009032
110*110	10	12	33011009005
125*125	6	12	33012509032
125*125	10	12	33012509005
160*160	6	10	33016009032
160*160	10	10	33016009005
200*200	6	3	33020009032
200*200	10	3	33020009005



90 Reduced Tee

سه راه تبدیل جوشی

Size (mm)	PN	Qty / Box	Code
63*32*63	6		33306305032
63*32*63	10		33306305005
63*40*63	6		33306304032
63*40*63	10		33306304005
63*50*63	6		33306303232
63*50*63	10		33306303205
75*40*75	6		33307506332
75*40*75	10		33307506305
75*50*75	6		33307505032
75*50*75	10		33307505005
75*50*72	10		33307505005
75*63*75	6		33307504032
75*63*75	10		33307504005
90*63*90	6	12	33309006332
90*63*90	10	12	33309006305
90*75*90	6	12	33309007532
90*75*90	10	12	33309007505
110*63*110	6	12	33311006332
110*63*110	10	12	33311006305
110*75*110	6	12	33311007532
110*75*110	10	12	33311007505
110*90*110	6	12	33311009032
110*90*110	10	12	33311009005
125*63*125	6	8	33312506332
125*63*125	10	8	33312506305
125*75*125	6	8	33312507532
125*75*125	10	8	33312507505
125*90*125	6	8	33312509032
125*90*125	10	8	33312509005



Cap

گپ جوشی

Size (mm)	PN	Qty / Box	Code
63	6		33206300032
63	10		33206300005
75	6		33207500032
75	10		33207500005
90	6	50	33209000032
90	10	50	33209000005
110	6	50	33211000032
110	10	50	33211000005
125	6	30	33212500032
125	10	30	33212500005
160	6	20	33216000032
160	10	20	33216000005
200	6	16	33220000032
200	10	16	33220000005
250	6	10	33225000032
250	10	10	33225000005



45 Elbow

زانو جوشی ۴۵ درجه

Size (mm)	PN	Qty / Box	Code
63*63	6		33006304532
63*63	10		33006304505
75*75	6		33007504532
75*75	10		33007504505
90*90	6	30	33009004532
90*90	10	30	33009004505
110*110	6	15	33011004532
110*110	10	15	33011004505
125*125	6	12	33012504532
125*125	10	12	33012504505
160*160	6	10	33016004532
160*160	10	10	33016004505
200*200	6	6	33020004532
200*200	10	6	33020004505

این اتصالات از جنس مواد پلی استال و پلی پروپیلن، در خطوط لوله های پلی اتیلن و فلزی و با توجه به سختی بالا و قیمت پایین، بهترین جایگزین برای اتصالات فلزی و گالوانیزه تا فشار حداکثر ۱۰ بار قابل استفاده می باشد.

دازنده گواهینامه ثبت اختراع در زمینه تولید مغزی های تبدیل پلیمری



Reducing Threaded

مغزی تبدیل دنده ای پلیمری

Size (inch)	Qty Box	Code PP	Code POM
1/2" * 3/8"	38201203801	38201203804	
3/4" * 1/2"	38203401201	38203401204	
1" * 1/2"	38210001201	38210001204	
1" * 3/4"	38210003401	38210003404	
1 1/4" * 1/2"	38211401201	38211401204	
1 1/4" * 3/4"	38211403401	38211403404	
1 1/4" * 1"	3821140001	3821140004	
1 1/2" * 1/2"	3821201201	3821201204	
1 1/2" * 3/4"	3821203401	3821203404	
1 1/2" * 1"	3821210001	3821210004	
1 1/2" * 1 1/4"	3821211401	3821211404	
2" * 1/2"	38220001201	38220001204	
2" * 3/4"	38220003401	38220003404	
2" * 1"	38220010001	38220010004	
2" * 1 1/4"	38220011401	38220011404	
2" * 1 1/2"	3822001201	3822001204	
2 1/2" * 1"	38221210001	38221210004	
2 1/2" * 1 1/4"	38221211401	38221211404	
2 1/2" * 1 1/2"	3822121201	3822121204	
2 1/2" * 2"	38221220001	38221220004	
3" * 1 1/2"	38230011201	38230011204	
3"	38230020001	38230020004	
3" * 1/2"	38230021201	38230021204	
4"	38240020001	38240020004	
4" * 1/2"	38240021201	38240021204	
4" * 3"	38240030001	38240030004	



Reducing Nipple

مغزی تبدیل دنده ای پلیمری

Size (inch)	Qty Box	Code PP	Code POM
3/4" * 1/2"	150	38003401201	38003401204
1" * 1/2"	100	38010001201	38010001204
1" * 3/4"	100	38010003401	38010003404
1 1/4" * 2/1"	50	38011401201	38011401204
1 1/4" * 3/4"	50	38011403401	38011403404
1 1/4" * 1"	50	3801140001	3801140004
1 1/2" * 1/2"	50	3801201201	3801201204
1 1/2" * 3/4"	50	3801203401	3801203404
1 1/2" * 1"	50	3801210001	3801210004
1 1/2" * 1 1/4"	50	3801211401	3801211404
2" * 1/2"	36	38020001201	38020001204
2" * 3/4"	36	38020003401	38020003404
2" * 1"	36	38020010001	38020010004
2" * 1 1/4"	36	38020011401	38020011404
2" * 1 1/2"	25	3802001201	3802001204
2 1/2" * 1"	20	38021210001	38021210004
2 1/2" * 1 1/4"	20	38021211401	38021211404
2 1/2" * 1 1/2"	20	3802121201	3802121204
2 1/2" * 2"	20	38021220001	38021220004
3" * 1 1/4"	20	38030011401	38030011404
3" * 1 1/2"	10	38030011201	38030011204
3" * 2"	20	38030020001	38030020004
3" * 1 1/2"	10	38030021201	38030021204
4" * 2"	10	38040020001	38040020004
4" * 2 1/2"	10	38040021201	38040021204
4" * 3"	10	38040030001	38040030004



Nipple

مغزی دنده ای پلیمری

Size (inch)	Qty Box	Code PP	Code POM
1/2" * 1/2"	200	38001200001	38001200004
3/4" * 3/4"	150	38003400001	38003400004
1"	100	38010000001	38010000004
1 1/4" * 1 1/4"	50	38011400001	38011400004
1 1/2" * 1/2"	50	38012000001	38012000004
2" * 2"	25	38020000001	38020000004
2 1/2" * 2 1/2"	20	38021200001	38021200004
3" * 3"	10	38030000001	38030000004
4" * 4"	6	38040000001	38040000004



Plug

درپوش دنده ای پلیمری

Size (inch)	Qty Box	Code PP	Code POM
1/2"	250	3801200001	3801200004
3/4"	200	3803400001	3803400004
1"	100	3801000001	3801000004
1 1/4"	50	3801140001	3801140004
1 1/2"	50	3801200001	3801200004
2"	50	3802000001	3802000004
2 1/2"	25	3802120001	3802120004
3"	35	3803000001	3803000004
4"	10	3804000001	3804000004



Reducing Threaded

تبدیل رویج توپیج

Size (inch)	Qty Box	Code PP	Code POM
1/2" * 3/4"		38201203401	38201203404
3/4" * 1"		38203410001	38203410004



Reducing Threaded

رویج توپیج پلیمری (دنباله)

Size (inch)	Qty Box	Code PP	Code POM
1/2" * 1/2"		38201201201	38201201204
3/4" * 3/4"		38203403401	38203403404
1"		38210010001	38210010004

Male Threads Connector

سر شیلنگی پلیمری



Male Threads Connector

سر شیلنگی پلیمری

Size (mm.inch)	Qty Box	Code PP
16 * 1/2"	400	39001601201
20 * 1/2"	400	39002001201
25 * 3/4"	200	39002503401
32 * 1"	100	39003210001



Male Threads Connector

سر شیلنگی پلیمری

Size (mm.inch)	Qty Box	Code PP
40 * 1 1/4"	50	39004011401
50 * 1 1/2"	40	39005011201
63 * 2"	25	39006320001



Male Threads Connector

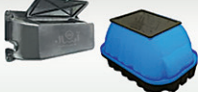
سر شیلنگی پلیمری

Size (mm.inch)	Qty Box	Code PP
75 * 2 1/2"	12	39007521201
90 * 3"	5	39009030001
110 * 4"	6	39011040001

حوضچه کنتور یکپارچه



زمینی و دیواری



کلکتور پلیمری



۲ الی ۱۲ واحدی زوزه برنجی



مغزی تبدیلی



دارای گواهی
ثبت اختراع



اتصالات قطر ۵ ای



شیرهای قطر ۵ ای



شیرهای پلیمری



گمر بند با نافی رابط یا رابط گمر بندی



گمر بند نری



کلمپ



دارای ثبت اختراع و در دست تولید می باشد.



ABSAN SANAT

Manufacture of Polyethylene And Polypropylene Fittings

www.absansanat.com

